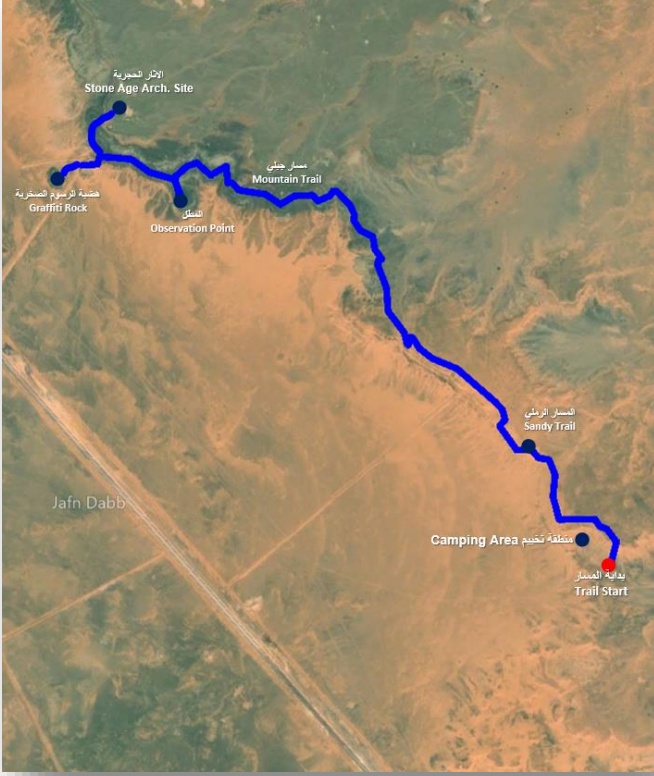


اسم المسار: مسار مصيقرة

ر

المنطقة: الرياض

المدينة/المحافظة: القوية



مسار جميل للمشي يأخذك الى احد اهم مواقع الرسوم الصخرية الاثرية في المملكة والذي يضم اكثر 356 رسماً أثرياً عمرها اكثر من 8 الاف سنة على 15 واجهة صخرية على هضبة مصيقرة بمحافظة القوية

A beautiful hiking trail leads to one of the most important archaeological graffiti inscription sites in Saudi Arabia, which includes more than 356 archaeological inscriptions that are more than 8,000 years old.

Distance (km)	10	طول المسار (كم)
Elev. gain or loss (m)	76	ارتفاع مكتسب او مفقود (م)
Technical difficulty	Moderate متوسطة	الصعوبة
Max Elevation (m)	764	اعلى ارتفاع عن سطح البحر (م)
Min elevation (m)	736	اقل ارتفاع عن سطح البحر (م)
Estimated Duration (hrs)	3	المدة المقدرة (ساعة)

الموقع على خرائط جوجل: Location on Google Maps

<https://goo.gl/maps/jt2PBu8z4zU64ZME6>

روابط ذات علاقة:

Hiking Trails In Saudi Arabia المسارات في السعودية

Hiking Recommendations and Etiquette (الهايكنج) نصائح وادبيات المشي